



APPARTEMENT PHYSALIS - PONTOUX - BOURGOGNE

APPARTEMENT PHYSALIS

Appartement de vacances pour 2 personnes au bord du
Doubs, proche de Beaune, Chalon sur Saône, Dole

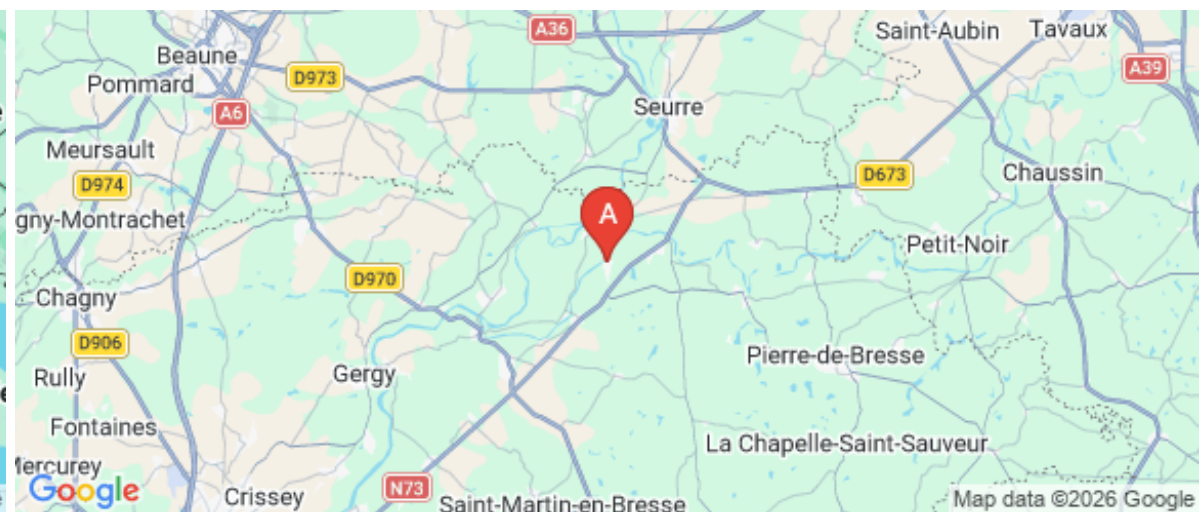
<https://physalis-bourgogne.fr>



Appartement Physalis, Mme Schneider Brigitte

☎ 06 75 48 01 43

A Appartement Physalis - Pontoux - Bourgogne
: 35 Rue Puchène 71270 PONTOUX





Appartement Physalis - Pontoux - Bourgogne



Appartement



2

personnes



1

chambre



90

m²



Appartement d'environ 90 m² avec terrasse couverte et meublée. Belle vue sur le parc et la mare. L'appartement est une partie autonome de notre maison, ancienne ferme, entièrement rénovée. Vous offrant un équipement confortable et neuf avec le calme du parc qui appartient à la propriété et son environnement au bord du Doubs.

[Consulter l'itinéraire de liaison entre la Voie Bleue ou l'EuroVélo 6 \(Mont-lès-Seurre\) et l'Appartement Physalis.](#)



Pièces et équipements

<i>Chambres</i>	Chambre(s): 1 Lit(s): 2 dont lit(s) 1 pers.: 0 dont lit(s) 2 pers.: 0 2 lits de 90x200 cm, peuvent être séparés sur demande, Linge de lit y compris
<i>Salle de bains / Salle d'eau</i>	Salle de bains avec douche Sèche cheveux Sèche serviettes Salle d'eau avec Cabine de douche, toilettes, lavabo, meuble avec tiroirs, sèche-cheveux, papier toilettes, savon, sèche-serviette, draps de bain fournis, ventilation Salle(s) d'eau (avec douche): 1 Salle d'eau avec Cabine de douche, toilettes, lavabo, meuble avec tiroirs, sèche-cheveux, papier toilettes, savon, sèche-serviette, draps de bain fournis, ventilation
<i>WC</i>	WC: 1 1 WC
<i>Cuisine</i>	Cuisine américaine Four Lave vaisselle Réfrigérateur Cuisine entièrement équipée, torchons, serviettes et nappe sont à votre disposition
<i>Autres pièces</i>	Balcon Salon
<i>Media</i>	Câble / satellite Télévision Wifi
<i>Autres équipements</i>	Lave linge privé Sèche linge privé Matériel de repassage sur demande Lave linge et sèche linge ainsi que le matériel de repassage, peuvent être à votre disposition
<i>Chauffage / AC</i>	Chauffage Cheminée Climatisation
<i>Exterieur</i>	Abri couvert Abri pour vélo ou VTT Cour commune Salon de jardin Terrain clos
<i>Divers</i>	

Infos sur l'établissement



Communs

Entrée indépendante

Mitoyen propriétaire



Activités



Réseaux

Accès Internet



Stationnement

Parking



Services

Nettoyage / ménage

Nettoyage à la fin du séjour, 70€



Extérieurs

Parc

A savoir : conditions de la location

Arrivée L'appartement est à votre disposition à partir de 15 h 30 le jour de votre arrivée. Le propriétaire vous accueillera sur place.

Départ le départ est au plus tard à 11 h 00 heures

Langue(s) parlée(s) Allemand Anglais Français Italien

Annulation/Prépaiement/Dépôt de garantie annulation possible jusqu'à 48 heures avant votre arrivée; sans frais. Prépaiement 100% à la réservation. Virement bancaire. Dépôt de garantie 150 €

Moyens de paiement Virement bancaire
le virement bancaire doit être fait à la réservation

Ménage Nettoyage à la fin du séjour 70 €, obligatoire

Draps et Linge de maison Draps et/ou linge compris
le linge de maison, Draps de bain etc sont y compris

Enfants et lits d'appoints

Animaux domestiques Les animaux ne sont pas admis.

Tarifs (au 12/04/26)

Appartement Physalis - Pontoux - Bourgogne

2 nuits minimum, et 230€ minimum (pour couvrir les frais de ménage).

Tarifs en €:	Tarif 1 nuit en semaine (L, M, M, J, D)	Tarif 1 nuit en weekend (V ou S)	Tarif 2 nuits weekend (V+S)	Tarif 7 nuits semaine
du 01/03/2026 au 31/05/2026	70€		220€	560€
du 01/06/2026 au 31/10/2026	87€		230€	609€
du 01/11/2026 au 20/12/2026	70€		220€	560€
du 21/12/2026 au 04/01/2027	87€		230€	609€

Mes recommandations



Au Goujon Frétillant

☎ 03 85 47 03 80
4, place de la Mairie

3.1 km
📍 NAVILLY



Le Goujon Frétillant vous accueille dans une ambiance familiale avec une cuisine traditionnelle. Vous découvrirez la friture fraîche et les grenouilles tous les week-ends, la spécialité de l'établissement.



Le Caveau

☎ 03 85 91 82 50#06 08 06 54 34
8 rue Marguerite de Busseuil
🌐 <https://www.lecaveaudeverdun.fr/>

7.1 km
📍 VERDUN-CIEL



C'est dans une ambiance familiale et traditionnelle, autour d'une bonne table, que vous pourrez apprécier la spécialité de Verdun, la célèbre pôchouse verdunoise, mais aussi les spécialités bourguignonnes telles que le jambon persillé, la friture, les cuisses de grenouilles, œuf en meurette, ou encore le coq au vin...



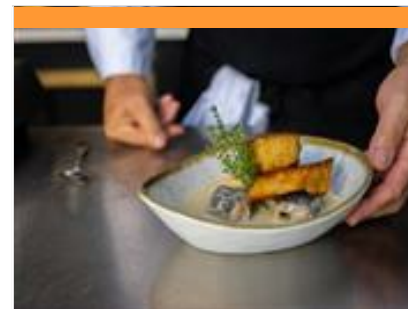
Les Trois Maures

☎ 03 85 91 51 17
20 Place de la Liberté

7.2 km
📍 VERDUN-CIEL



En famille, entre amis ou en groupe, venez apprécier une cuisine traditionnelle et déguster les spécialités régionales : pôchouse, grenouilles, escargots de Bourgogne...



Hostellerie Bourguignonne

☎ 03 85 91 51 45#06 81 34 21 22
2, avenue Président Borgeot

🌐 <http://www.hostelleriebourguignonne.co>

7.4 km
📍 VERDUN-CIEL



Didier DENIS, double talent, d'un côté le terroir, la tradition, de l'autre, les recettes allégées, le goût retrouvé, les produits rois. Carpe, tanche, anguille, brochet...l'Hostellerie Bourguignonne est le temple de la pôchouse verdunoise, matelote de poissons de rivière à l'ail et au vin blanc. Profitez de la terrasse aux beaux jours. L'établissement peut être privatisé pour vos événements personnels et professionnels.



Le Moulin des Saveurs

☎ 03 85 91 55 56#06 86 44 49 31
8 Rue du Moulin Hameau d'Hauterive
🌐 <https://lemoulinhdauterive.fr/>

9.3 km
📍 SAINT-GERVAIS-EN-VALLIERE



Repris et entièrement rénové (intérieur et extérieur) par la famille Laligant en juillet 2018, Le Moulin d'Hauterive vous ouvre les portes de son hôtel 3 étoiles et de son restaurant semi-gastronomique à Saint-Gervais-en-Vallière en Mai 2021. Loin du bruit de la ville, vous pourrez profiter d'un moment de détente dans un cadre idyllique... Venez découvrir les chambres de charme et la cuisine traditionnelle de cet établissement lors d'un week-end en amoureux, d'un séjour en famille ou d'un déplacement professionnel... Dans une ambiance raffinée et chaleureuse, les Laligant partageront leur coup de cœur pour ce lieu unique ainsi que leur belle histoire de famille, initiée par Noël, le père, sa femme Isabelle et leurs deux enfants Maëva et Quentin.

Mes recommandations (suite)

Le magazine Saône Doubs Bresse

Toutes les activités

OFFICE DE TOURISME SAÔNE DOUBS BRESSE
WWW.SAONEDOUBSBRESSETOURISME.FR



Au Puits Enchanté

☎ 03 85 47 71 96#07 86 66 03 01

Route de Verdun 1, place René Cassin

🌐 <https://www.hotelaupuitsenchante.com>

12.6 km

📍 SAINT-MARTIN-EN-BRESSE



Tout près des grands crus de Bourgogne, c'est en Bresse bourguignonne que se situe l'hôtel restaurant Au Puits Enchanté. Dans cette campagne authentique, au cœur de Saint-Martin-en-Bresse, l'établissement vous prépare des plats savoureux, aux couleurs de la région.



Piscine intercommunale

☎ 03 85 91 51 03

Quai du Doubs Prolongé

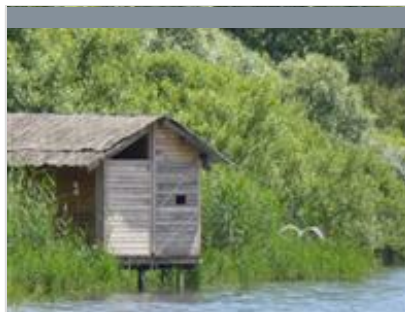
🌐 <http://www.saonedoubsbresse.fr/sports>

7.4 km

📍 VERDUN-CIEL



Située en pleine nature, en bordure de la rivière, la piscine intercommunale Saône Doubs Bresse, entièrement rénovée en 2021, offre un cadre idéal pour vos escapades estivales en famille. Des bassins et des installations ludiques pour tous les âges, des espaces verts aménagés, tout invite au loisir et à la détente dans une ambiance familiale et conviviale.



Le Grand Etang de Pontoux

☎ 03 85 91 87 52

1.4 km



Le grand étang de Pontoux est un espace naturel sensible exceptionnel, reconnu pour sa grande richesse ornithologique. Ses 27 hectares constitués de multiples habitats et sa proximité avec la rivière Doubs s'avèrent propices à la nidification de nombreux oiseaux. L'observation à oiseaux, l'abri pédagogique et le parcours d'interprétation en partie sur platelage bois, permettent de découvrir la vie de l'étang en toute discrétion.

Mes recommandations (suite)

Le magazine Saône Doubs Bresse

Toutes les activités

OFFICE DE TOURISME SAÔNE DOUBS BRESSE
WWW.SAONEDOUBSBRESSETOURISME.FR



Mes recommandations (suite)

Le magazine Saône Doubs Bresse

Toutes les activités

OFFICE DE TOURISME SAÔNE DOUBS BRESSE
WWW.SAONEDOUBSBRESSETOURISME.FR

